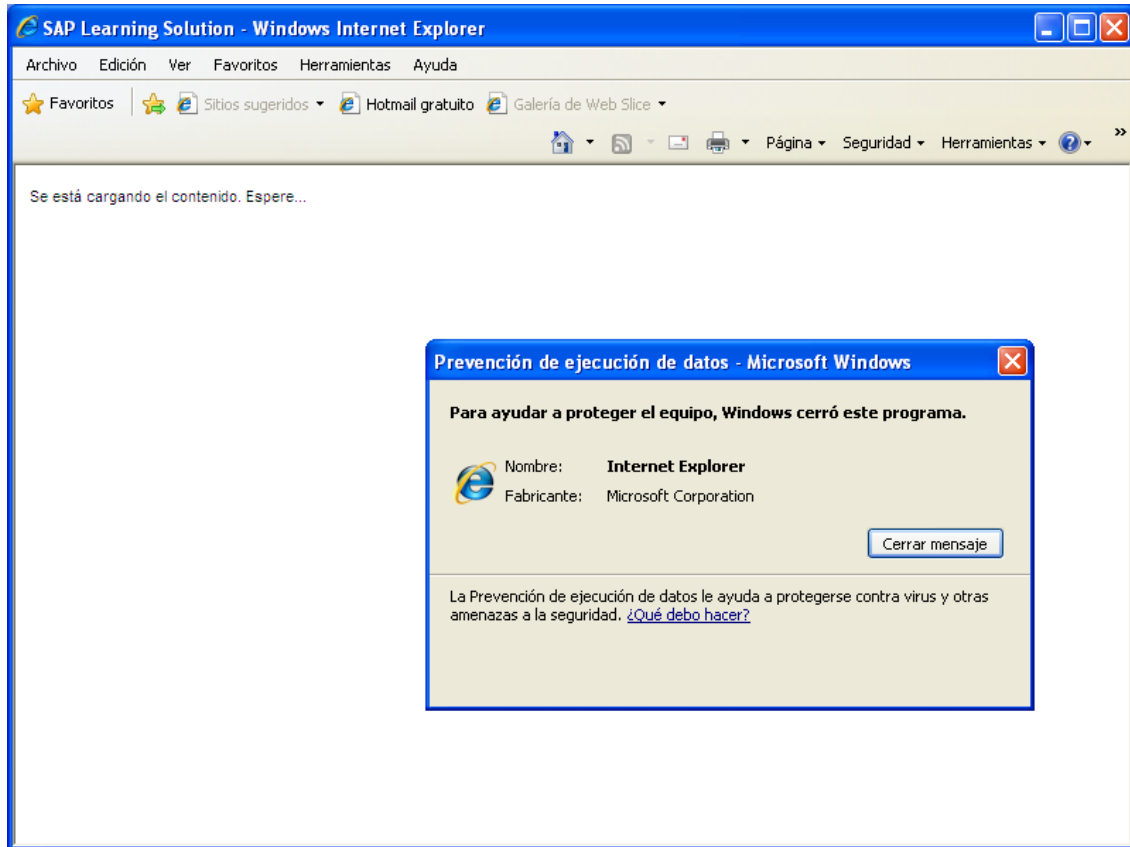


PROCEDIMIENTO PARA SOLUCIONAR INCONVENIENTE CON ACTUALIZACIÓN AUTOMÁTICA DE INTERNET EXPLORER 8.0

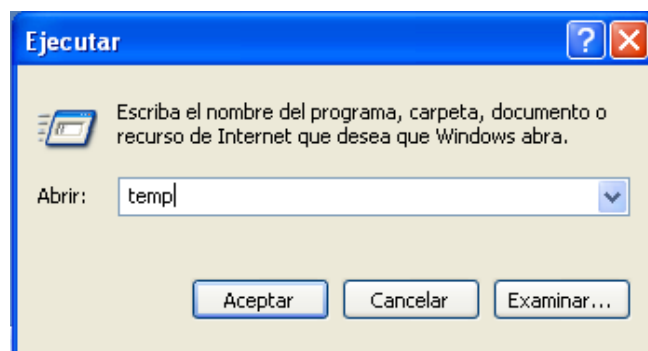
Vista del inconveniente que se presenta a los usuarios cuando ejecutan una formación:



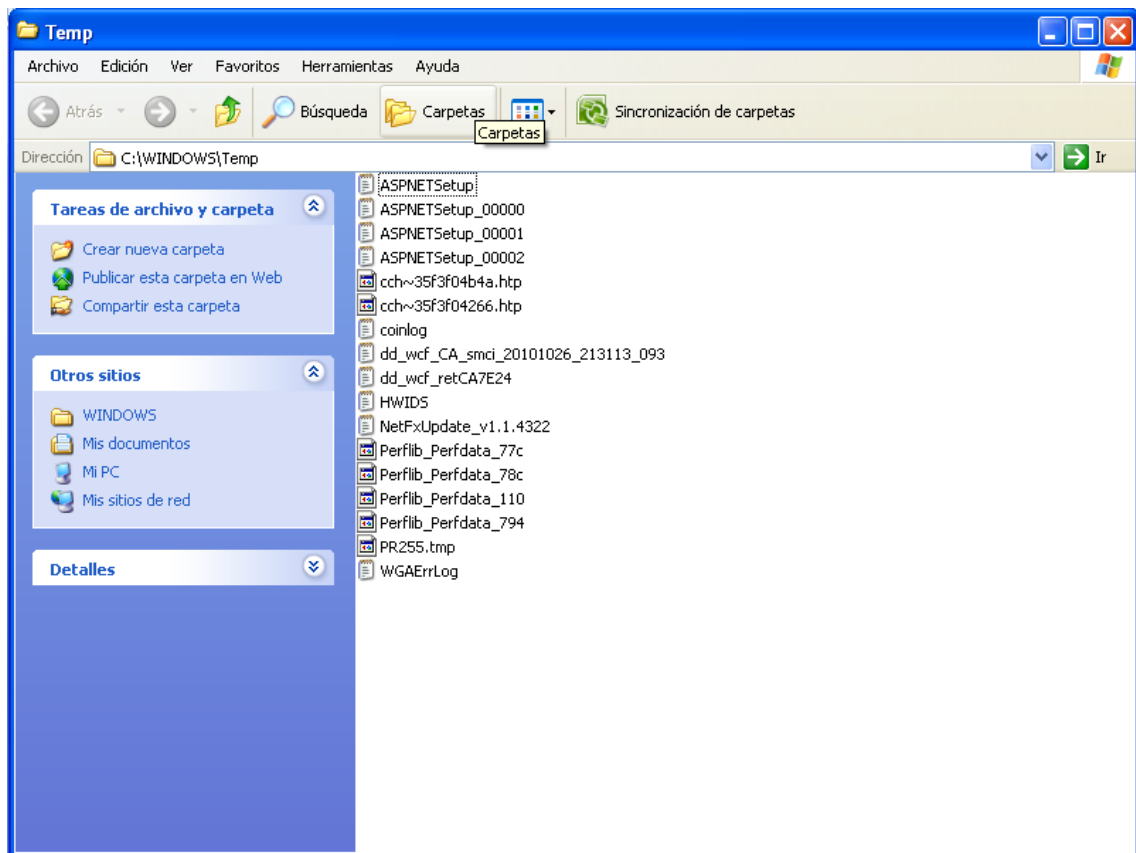
Solución

1. Borrar los archivos temporales así (puede ser con la cuenta de administrador o con la cuenta del usuario):

1.1 Inicio -> Ejecutar -> Escribir: **temp**

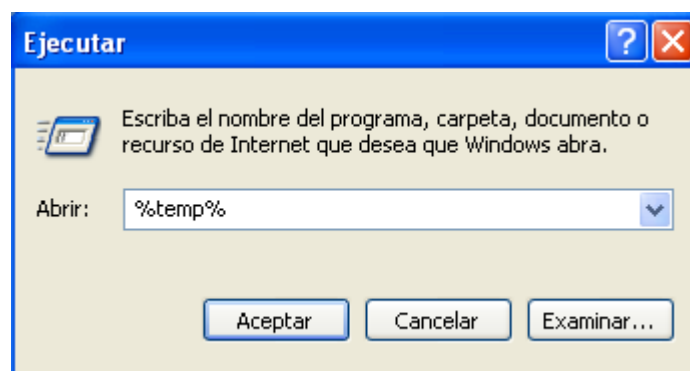


1.2 Eliminar todos los archivos que estén en la carpeta **Temp**

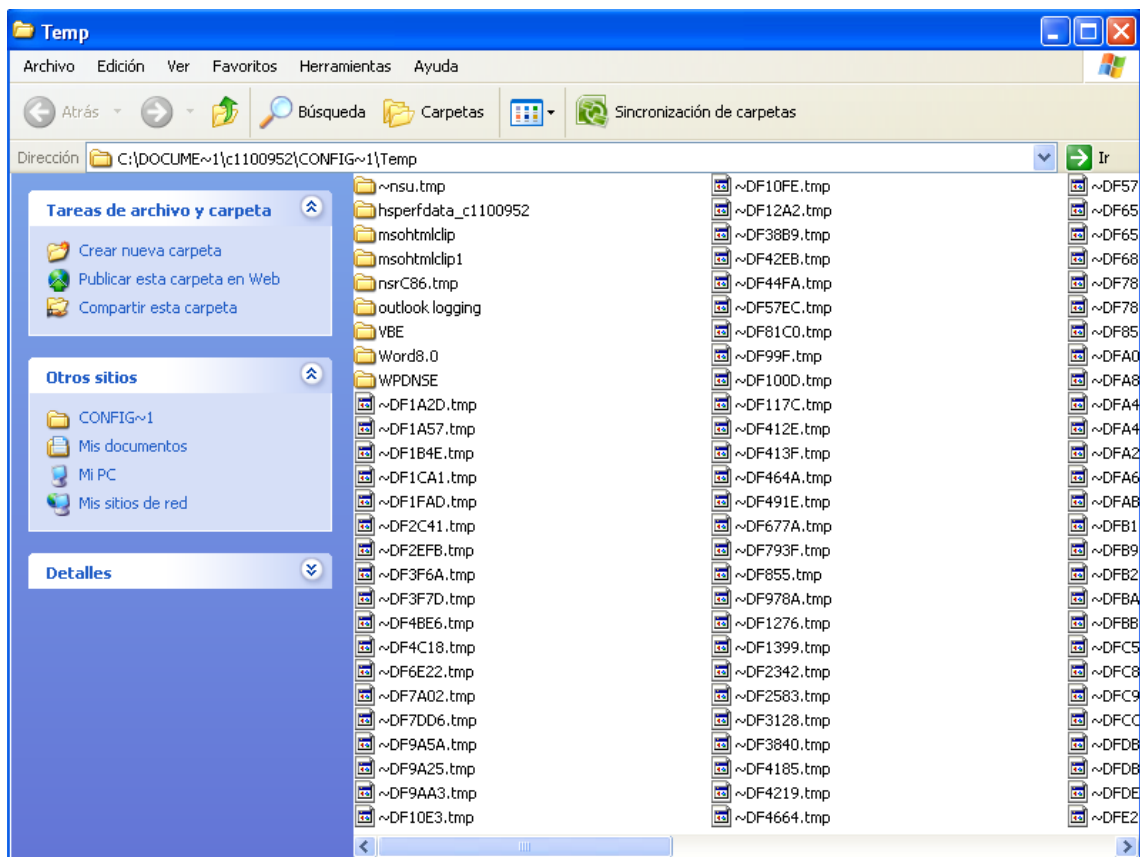


2. Borrar los archivos temporales del sistema así (debe hacerse con la cuenta del usuario que normalmente trabaja en el equipo):

2.1 Inicio ->Ejecutar->Escribir: **%temp%**



2.2. Eliminar todos los archivos que estén en la carpeta **Temp**



3. Verificar que los archivos .pdf abran correctamente. Si no es así instalar Adobe Reader del siguiente enlace:

<http://get.adobe.com/es/reader/>

4. Reinstalar los componentes 1,3,4 de SAP Learning Solution que se encuentran en el siguiente enlace:

<http://nuestragestion/VST/DTI/LMS/Instaladores%20LSO/Forms/AllItems.aspx>

Instaladores LSO - Windows Internet Explorer

http://nuestragestion/VST/DTI/LMS/Instaladores%20LSO/Forms/AllItems.aspx

Archivo Edición Ver Favoritos Herramientas Ayuda

Favoritos Sitios sugeridos Galería de Web Slice

Registro de Solicitudes Instaladores LSO

→ Ver todo el contenido del sitio

Discusiones

Mesa de Ayuda LMS

▶ Registro de Solicitudes

Encuestas

▶ Encuesta de satisfacción de comunicación

▶ Encuesta de satisfacción Mesa de Ayuda

▶ Encuesta de satisfacción aprendizaje presencial

▶ Encuesta de satisfacción de formaciones LMS

Documentos

▶ Actas

▶ Estadio 1

▶ Estadio 2

▶ Gestión Contractual

▶ Evento Learning 2010

▶ Informe Quincenal Equipo

Acciones

Tipo	Nombre	Modificado
	SPP	17/06/2010 9:59
	FlashPlayer8	03/11/2010 16:47
	FlashPlayer9	24/11/2010 9:06
	Indicaciones-Requerimientos técnicos SAP Learning Solution	17/06/2010 13:47
	Instaladores Camara Logitec	12/10/2010 7:49
	Install 1-j2sdk-1_4_2-windows-i586	12/04/2010 12:54
	Install 2-LSOOP07_0-10004838	12/04/2010 9:34
	Install 3-Adobe_connect_add-in	12/04/2010 9:24
	Install 4-jre-6u18-windows-i586	12/04/2010 9:26
	Install 5-LSOAE07_0-10004836	12/04/2010 12:50
	Plugin de GlobalEnglish	11/11/2010 16:20
	Procedimiento de Instalación de SAP Learning Solution	25/06/2010 18:05

5. Reiniciar el equipo.

6. Verificar que este Habilitada la opción **Habilitar la protección de memoria para ayudar a proteger errores en línea*** así:

6.1 Abrir un ventana de Internet explorer

6.2 Hacer clic Herramientas -> Opciones de Internet -> Opciones Avanzadas

6.3 Verificar que Seguridad la opción Habilitar la protección de memoria para ayudar a proteger errores en línea* tenga el check así:

